



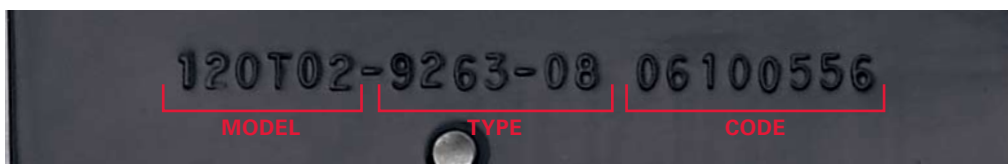
THE POWER WITHIN™



## MODELL/TYP/KOD

### ATT HITTA BRIGGS & STRATTON MODELLNUMMER

Med hjälp av modell, typ och kod för Briggs & Stratton-motorn blir det lätt att beställa service eller reservdelar från den lokala återförsäljaren. Briggs & Stratton-motorer driver utrustning både från Briggs & Stratton och från andra tillverkare, så det kan även finnas modellnummer för själva maskinen såväl som för motorn på produkten. Motorns modell, typ och kod är vanligen stansat i metall på själva motorn. Följande är ett exempel på modell, typ och kod:



### EXEMPEL FÖR GRÄSKLIPPARMOTORER:

○ Strax ovanför tändstiftet



**400 Series™, 500 Series™**  
Classic™, Sprint™, SO™, Q™

○ På plåten ovanför ljuddämparen



**600 Series™, 800 Series™**  
Quantum®, Intek™

## EXEMPEL FÖR GRÄSKLIPPARMOTORER:

○ Stansat i ventilkåpan



Power Built™ Series, I/C® Series™,  
Intek™ Series™, Extended Life Series®

## EXEMPEL FÖR ANDRA MOTORER:

○ Stansat i ventilkåpan. Under avgasröret och bakom luftrenaren.



800 - 1600 Series™

Power Built™, Intek™,  
Intek™ I/C®, Intek™ Pro



THE POWER WITHIN™

BRIGGS&STRATTON  
CORPORATION  
EUROPEAN REGIONAL OFFICE  
ZÜRCHERSTRASSE 4,  
CH-8852 ALTENDORF  
SWITZERLAND  
©2009 Briggs & Stratton Corporation